

深見台四丁目 築棧中古戸建

平成24年3月築

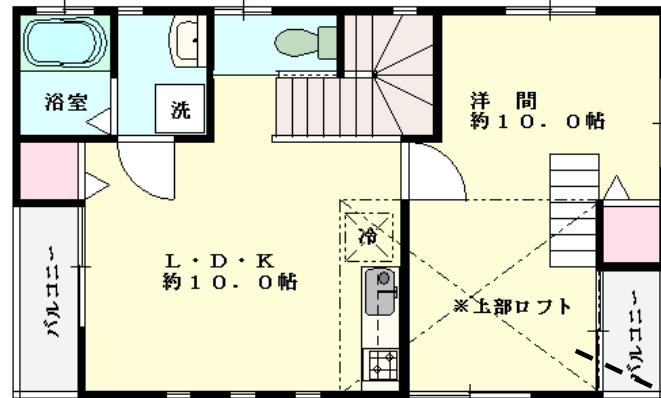
小田急江ノ島線
相鉄本線『大和』駅徒歩 **10** 分

※住みながら家賃収入でローン返済
ラクラク資産形成に最適です。※

1階2住戸で109,000円/月の家賃収入
借入4480万円で月々118,786円返済、
月々の負担は10,000円弱、ローン控除
も利用できますので、ほぼ負担ナシです

一居住用部分が2分の1以上ですので住宅ローン控除利用可一

<借入条件> 頭金: 500万円
借入額: 4480万円 期間: 35年 金利: 変動金利0.625%



※2階の1LDKには2面バルコニー
と5.5帖のロフトルーム付です。

2階 平面図

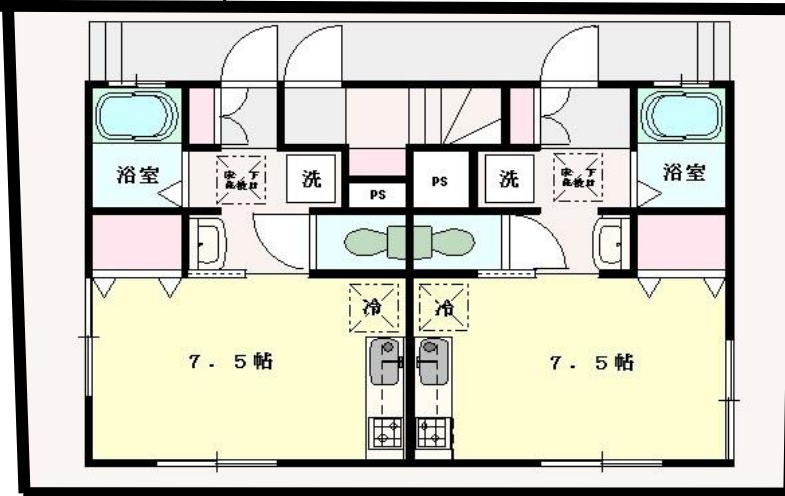
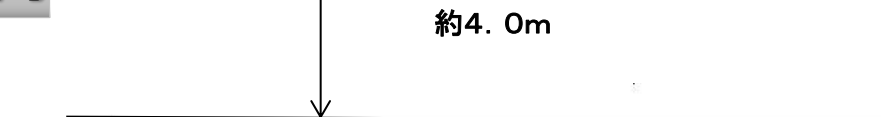
<ライフインフォメーション>

- | | | | |
|----------|--------|---------------|--------|
| ◆カトウ薬局 | 徒歩 1分 | ◆ファミリーマート | 徒歩 1分 |
| ◆焼肉「安楽亭」 | 徒歩 1分 | ◆そうてつローゼン | 徒歩 10分 |
| ◆大和徳洲会病院 | 徒歩 13分 | ◆深見台中央病院 | 徒歩 10分 |
| ◆深見台保育園 | 徒歩 2分 | ◆大和東小学校 | 徒歩 8分 |
| ◆光丘中学校 | 徒歩 14分 | ◆タイムスカーシェアリング | 徒歩 2分 |

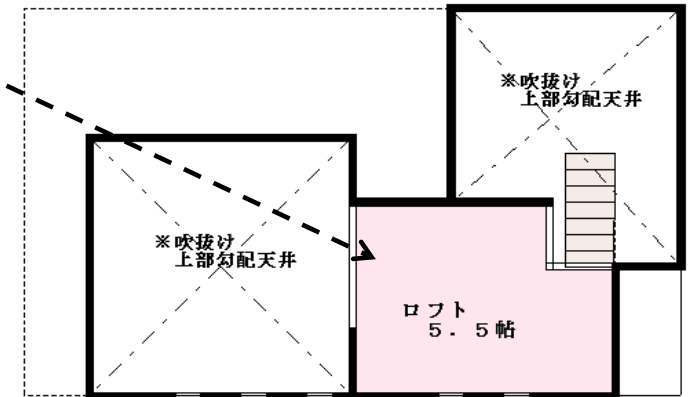
※全居室エアコン付 ※玄関は安心のダブルロックキー&モニターホン ※ウォッシュレット付トイレ

1階 1K×2戸、2階1LDK+ロフト

4,980 万円



※図面と現況が異なる場合は、現況を優先いたします。1階 平面図



ロフト階 平面図

- ◆物件概要 ◆○所在: 神奈川県大和市深見台四丁目
- 交通: 小田急江ノ島線・相鉄本線「大和」駅徒歩10分
- 敷地面積: 84.28㎡(25.49坪)
- 建物延べ面積: 94.81㎡(28.68坪) ○築年月: 平成24年3月
- 土地権利: 所有権 ○地目: 宅地 ○道路: 北側約4.0m位置指定道路
- 用途地域: 準住居地域 ○建ぺい率: 60% ○容積率: 200(160)%
- 防火規制: 準防火地域 ○設備: 公営水道・公共下水・個別PG
- 現況: 居住中及び賃貸中 ○引渡時期: 相談

学区: 大和東小学校・光丘中学校



株式会社 **ビートルホーム**
〒244-0003 横浜市戸塚区戸塚町474番地5 FAX: 045-866-3651

ホームページもご覧下さい <http://www.beetlehome.com>

お問い合わせは
045-866-3600

不動産なんでも相談室
売りたい
買いたい
相続問題

当社案内図



取引態様: 媒介
担当: 長谷川