

滝頭2丁目 中古住宅

JR根岸線『根岸』 駅徒歩 **20** 分

★根岸駅や磯子駅、横浜駅へのバス便も便利！！

JR[根岸] 駅 バス8分「滝頭地域ケアプラザ前」 徒歩3分

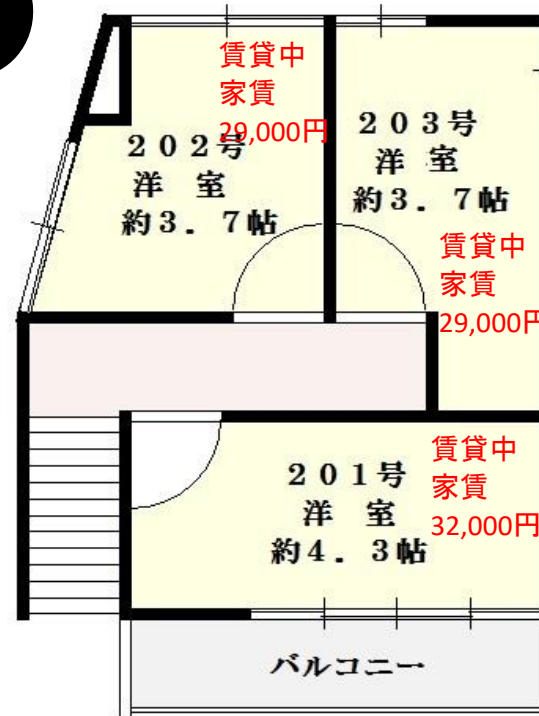
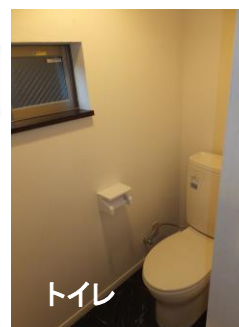
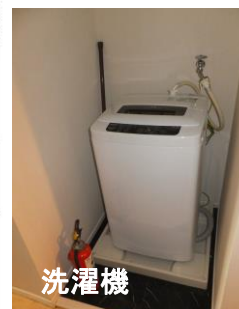
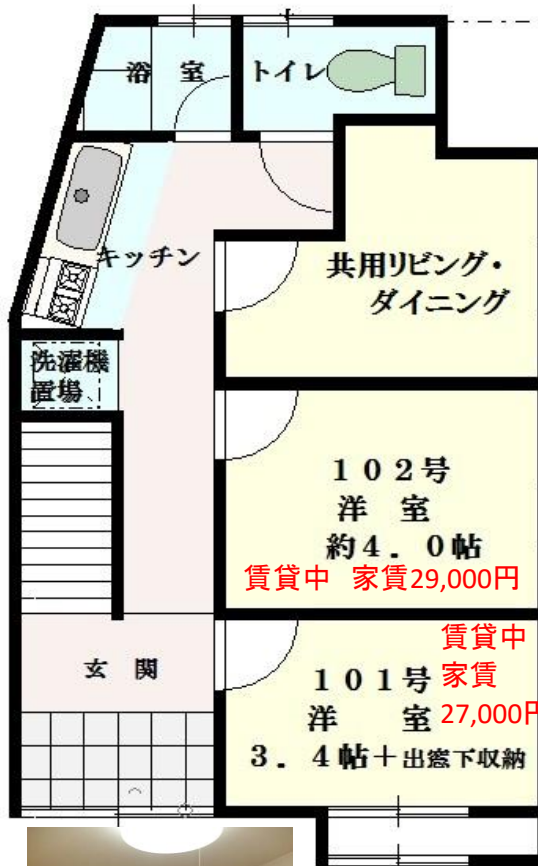
お手頃オーナーチェンジ物件

1,290 万円

シェアハウスとして満室稼働中！

表面利回り**13.58%**です！

★別途、各部屋10,000円/月の共益費を頂いて
ます。水道光熱費と台所洗剤・トイレト
ーパーはオーナー負担ですが十分黒字です。



1階平面図

2階平面図

全室エアコン・家具・家電付※全て新品

◆物件概要◆

- 所在：横浜市磯子区滝頭二丁目10-3(住居表示)
- 交通：JR根岸線「根岸」駅徒歩20分
- 敷地面積(実測)：49.96㎡(15.11坪) ※内私道負担面積11.12㎡(3.36坪)
- 土地権利：所有権○地目：宅地○道路：南東側約4.0m私道○建物構造：木造亜鉛メッキ鋼板葺き2階建て○建物延床面積：54.18㎡(公簿)○築年：昭和2年新築
- 用途地域：第1種住居地域○建ぺい率：60%○容積率：200(160)%○第4種高度地区
- その他法令上の制限：準防火地域・緑化地域○設備：都市G・公営水道・公共下水
- 現況：シェアハウスで賃貸中○引渡時期：相談



神奈川県知事(4)第23784号 (社)全国宅地建物取引業保証協会会員 (社)首都圏不動産公正取引協議会加盟
株式会社 **ビートルホーム**
〒244-0003 横浜市戸塚区戸塚町474番地5 FAX:045-866-3651

ホームページもご覧下さい <http://www.beetlehome.com>

お問い合わせは
045-866-3600

不動産なんでも相談室
売りたい
買いたい
相続問題



■手数料：分かれ
■取引態様：専任媒介
担当：長谷川
携帯電話 080-3019-1942