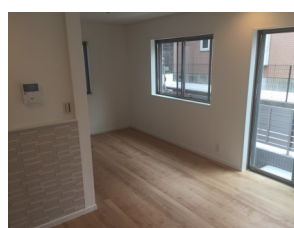


現地販売会

今週の土日開催

京急本線「京急富岡」駅 徒歩 **11**分

駅から11分的好立地・車2台駐車可能



A棟 敷地面積 97.19㎡ 建物面積 84.47㎡ 建築確認番号:第15K A K建確02870号



B棟 敷地面積 100.03㎡ 建物面積 90.67㎡ 建築確認番号:第15K A K建確02634号

A号棟 **3,396**万円(税込)

B号棟 **3,296**万円(税込)

月々 約 **8.8**万円

借入3,296万円金利0.675%35年返済(低過金利適用の場合)金融機関による審査がありますので、借り入れ条件はお客様により異なります。返済額は目安です。詳細は係員にご相談ください。

● 庄居表示/横浜市金沢区富岡西3-17-13付近 ● 交通/京急「京急富岡」駅徒歩11分 ● 土地権利/所有権 ● 地目/宅地 ● 都市計画/市街化区域 ● 用途地域/第1種低層 ● 建ぺい率/50% ● 容積率/100% ● 構造/木造2階建 ● 現況/完成済 ● 設備/公営水道・公共下水・都市ガス ● 取引態様/媒介 ● 広告有効期限/平成28年9月末



神奈川県武蔵(株)第23784号 (社)全宅老建特約業務保証協会 (社)首都圏不動産公正取引協議会加盟
株式会社ビートルホーム
 〒244-0003 横浜市戸塚区戸塚町474番地5 FAX:045-866-3651

ホームページもご覧下さい <http://www.beetlehome.com>

お問い合わせは
045-866-3600