

<売地>  
**秋葉町**

JR横須賀線「東戸塚」徒歩 **22分**

お好きなハウスメーカーで  
夢のマイホームをどうぞ!

東戸塚駅バス10分「秋葉」停歩1分

建物参考価格: 1,530万円(税込)  
※外構・基礎補強は別途費用となります。

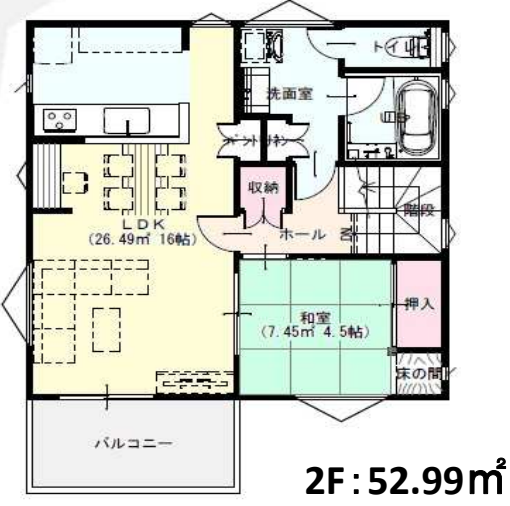
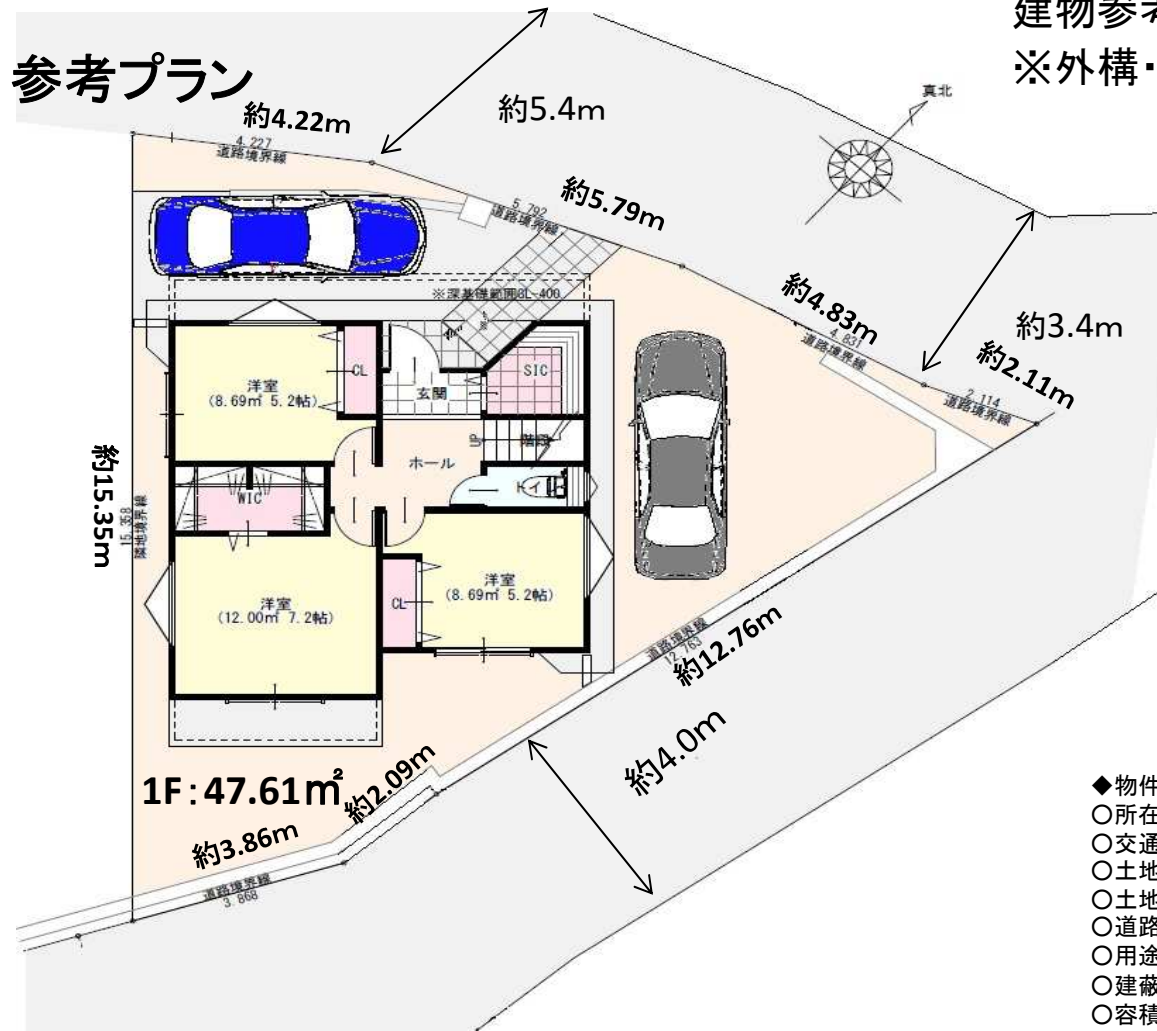
**No.1 : 2,480万円**

※No.1 参考プラン

敷地面積: 138.09㎡

**No.2 : 2,890万円**

敷地面積: 133.59㎡



- ◆物件概要◆
- 所在: 横浜市戸塚区秋葉町271-5
  - 交通: JR横須賀線「東戸塚」駅徒歩22分
  - 土地面積: No.1: 138.09㎡ No.2: 133.59㎡
  - 土地権利: 所有権
  - 道路: 北西・南東側約3.4m~5.4m公道
  - 用途地域: 第1種低層住居専用地域
  - 建蔽率: 50%
  - 容積率: 80%
  - 設備: 都市ガス・公共下水・公営水道
  - 現況: 更地○引渡時期: 相談
  - その他: 私道負担あり(セットバック+道路提供)
    - ※ No.1区画 セットバック: 49.05㎡ 道路提供: 23.50㎡
    - ※ No.2区画 セットバック: 16.84㎡ 道路提供: 4.97㎡

図面と現況が相違する場合は現況を優先いたします。



株式会社 **ビートルホーム**

ホームページもご覧下さい <http://www.beatehome.com>

お問い合わせは  
**045-866-3600** 担当 笹沢

取引態様: 売主  
担当: 笹沢

〒244-0003 横浜市戸塚区戸塚町474番地5 (戸塚法務局付近 バス停=皇谷台団地前正面) FAX: 045-866-3651